

Raumstempel



- 1 Raumnummer
- 2 Raumnutzung

Ermittlungsgrundlage

Die Wohnflächenermittlung erfolgt auf Grundlage der Verordnung zur Berechnung der Wohnfläche (Wohnflächenverordnung - WoFIV).

Hinweise

Die dargestellten Summen in "Übersicht Mieträume" basieren auf gerundeten Teilflächen und können daher von der Gesamtsumme (Übersicht Mieteinheiten) abweichen.

Die dargestellten Gesamtflächen in der "Übersicht Mieteinheiten" entsprechen der Summe der jeweiligen ungerundeten Teilflächen.

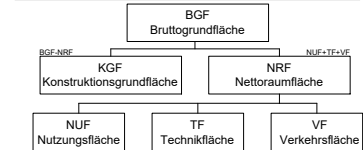
Fenster und Türen werden in Mietflächenplänen grundsätzlich generalisiert gemessen und dargestellt.

Die Anrechnung der Balkon- und Terrassenflächen erfolgt mit 50% entsprechend der Vorgabe des Auftraggebers.

Flächen

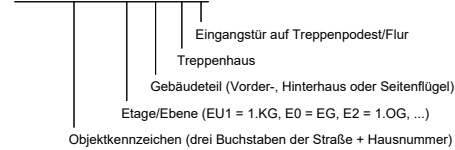
- Mietfläche 100% Flächenanteil
- Mietfläche 50% Flächenanteil
- Mietfläche 25% Flächenanteil
- Mietfläche 0% Flächenanteil
- keine Mietfläche (MF-0)

Grundflächen des Bauwerks nach DIN 277:



Lagebezeichnung

z.B. Est100-E0-VH-A-R

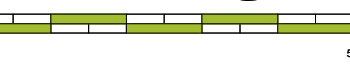
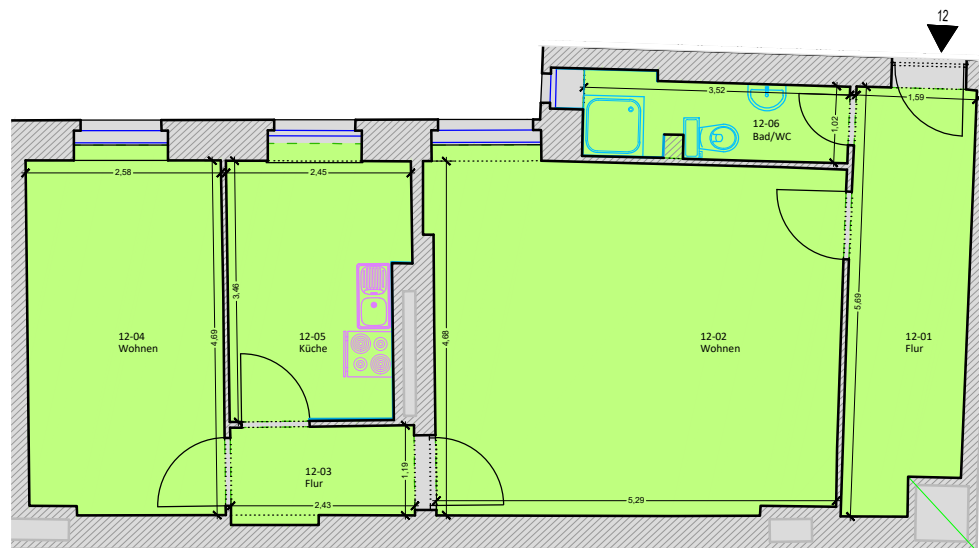


Die Lagebezeichnung enthält nur Elemente, die für die eindeutige Identifizierung einer Mieteinheit notwendig sind.

Legende Medien und Topographie

- KW Kaltwasser
- WW Warmwasser
- KW/W Kalt- u. Warmwasser
- HKW Hauptahn Kaltwasser
- HWW Hauptahn Warmwasser
- AW Abwasser
- WZ Wasserzähler
- GZ Gaszähler
- GA Gasanschluss
- GHA Gashauptanschluss
- GT Gastherme
- EA Elektrodurchlauferhitzer
- EHA Elektroherdanschluss
- UKK Unterverteilkasten
- WSA Wechselsprechanlage
- StZ Stromzähler
- TA Telefonanschluss
- TVS TV-Anschluss
- StD Steckdose (2-fach)
- LAN-Dose (2-fach)
- ▲ Eingangspfeil
- LW Lichte Weite
- LH Lichte Höhe
- ▽OK Lage Höhengnull
- ▼OK Oberkante (Rohbau)
- ▲UK Unterkante (Rohbau)
- ▽OK Oberkante
- △UK Unterkante
- ▽BRH Brüstungshöhe
- △STH Sturzhöhe
- LH Lichte Höhe
- Fenster
- Verglasung
- Bodenwechsel
- Deckenwechsel
- Mietflächengrenze
- nicht messbar
- 1m-Linie
- 1,5m-Linie
- 2m-Linie
- Schnittverlauf
- Rundbogen geklappt
- Treppenfleil (ansteigend)
- Stgh/L Anzahl Steigungen x Ø Stufenhöhe/ Ø Stufentiefe

Boddinstraße



Mieteinheit	Lagebezeichnung	Raumnummer	Nutzungsart - Flächenzuordnung nach DIN 277	Grundfläche	Grundflächenanteil nach WoFIV					Vermietbare Fläche
					100%	50%	25%	0%		
					61.17 m ²	61.17 m ²	0.00 m ²	0.00 m ²	0.00 m ²	
12	Bodd64-E2-HH-R	12-01	Flure / Hallen - VF9.1	8.65 m ²	8.65 m ²					8.65 m ²
12	Bodd64-E2-HH-R	12-02	Wohnräume - NUF1.1	25.33 m ²	25.33 m ²					25.33 m ²
12	Bodd64-E2-HH-R	12-03	Flure / Hallen - VF9.1	3.00 m ²	3.00 m ²					3.00 m ²
12	Bodd64-E2-HH-R	12-04	Wohnräume - NUF1.1	12.35 m ²	12.35 m ²					12.35 m ²
12	Bodd64-E2-HH-R	12-05	Küchen - NUF3.8	8.13 m ²	8.13 m ²					8.13 m ²
12	Bodd64-E2-HH-R	12-06	Sanitärräume - NUF7.1	3.71 m ²	3.71 m ²					3.71 m ²



Quelle Kartenausschnitt: K5, Geoportal Berlin

Index	Datum	Änderung/Eintragung	Bearb
Mietflächenplan nach örtlichem Aufmaß		Auftraggeber: BDS64 Liegenschaften GmbH	
12			
Boddinstraße 64 in 12503 Berlin-Neukölln			
E2	HH	-	R
Etage/Ebene		Gebäudeteil	
Projekt 1094-41-01		Maßstab: 1:100	
Lagesystem: lokal		Blattformat: DIN A3	
Höhensystem: DHHN2016		gemessen: 22.-24.6.+5.7.2022	
Lage Höhengnull: -		erstellt von: WL/VD / JR/LD / UH	
		erstellt am: 25.07.2022	

m2 Aufmaß GmbH

Heerstraße 32, 14052 Berlin
 Fon +49 (30) 394 06 455-0
 Fax +49 (30) 394 06 455-9
 info@m2-aufmass.de
 www.m2-aufmass.de

Dieser Plan ist urheberrechtlich geschützt. Nachdruck und Vervielfältigungen jeder Art, auch des zugehörigen digitalen Datenbestandes, auch teil- oder auszugsweise sowie die Anfertigung von Vergrößerungen oder Verkleinerungen sind verboten bzw. bedürfen der Zustimmung des Planverfassers. Zuwiderhandlungen werden verfolgt.