

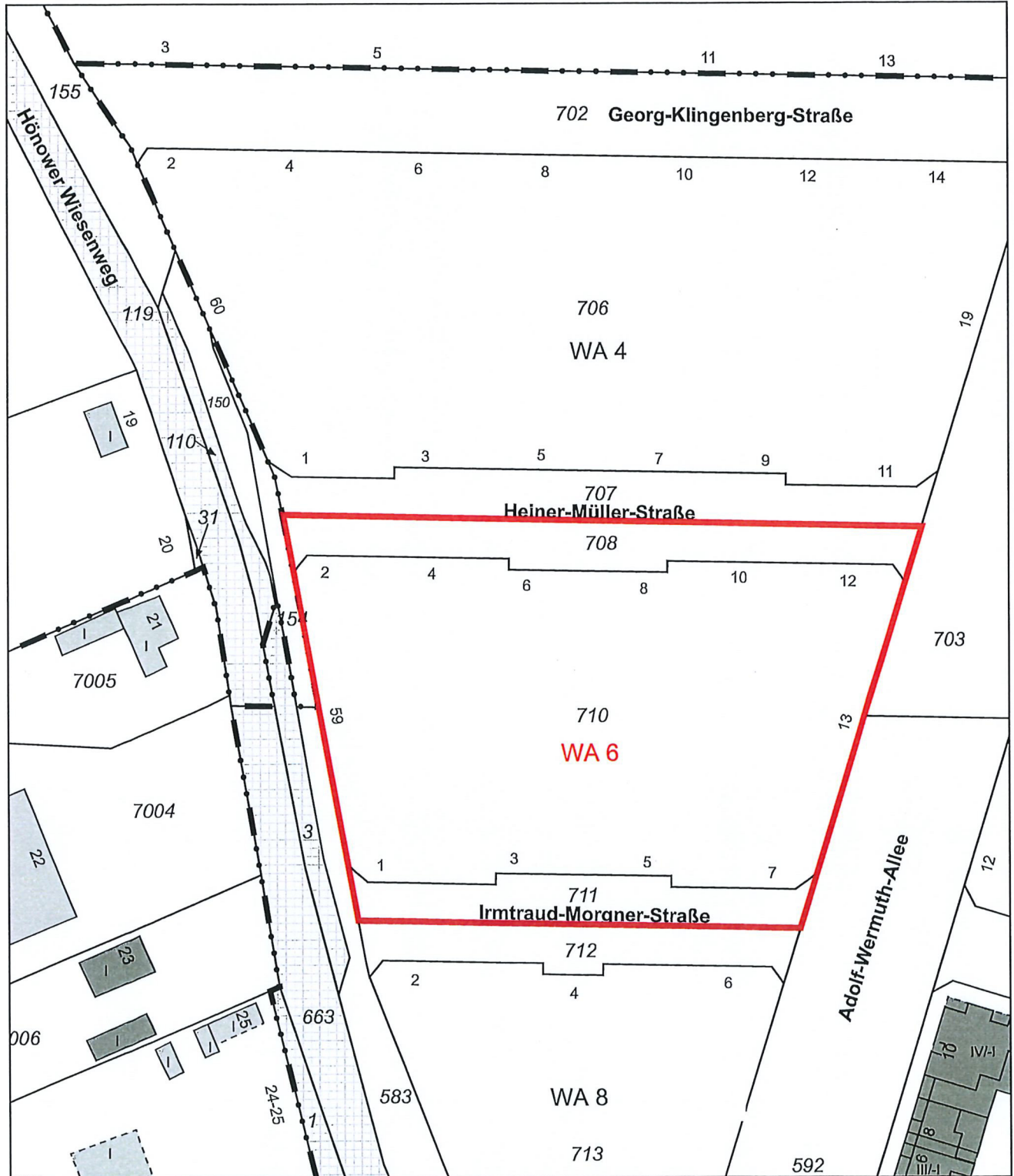
Kartenausschnitt

Flurkarte

Maßstab 1:1000

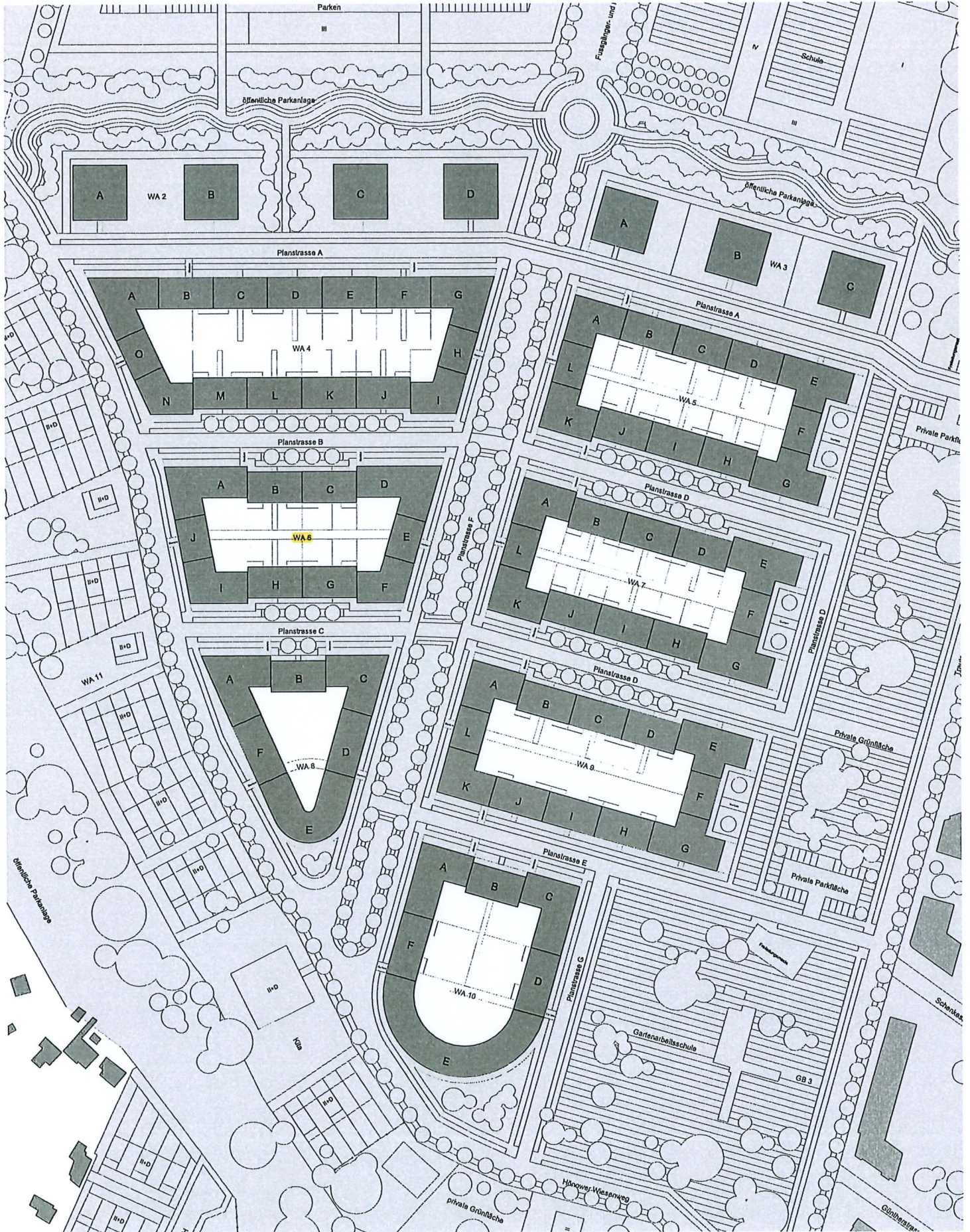
Aktualität 10.08.2021 23:00 Uhr

Bezirk Lichtenberg



Parkstadt Karlshorst

STAND 22. 11. 2016

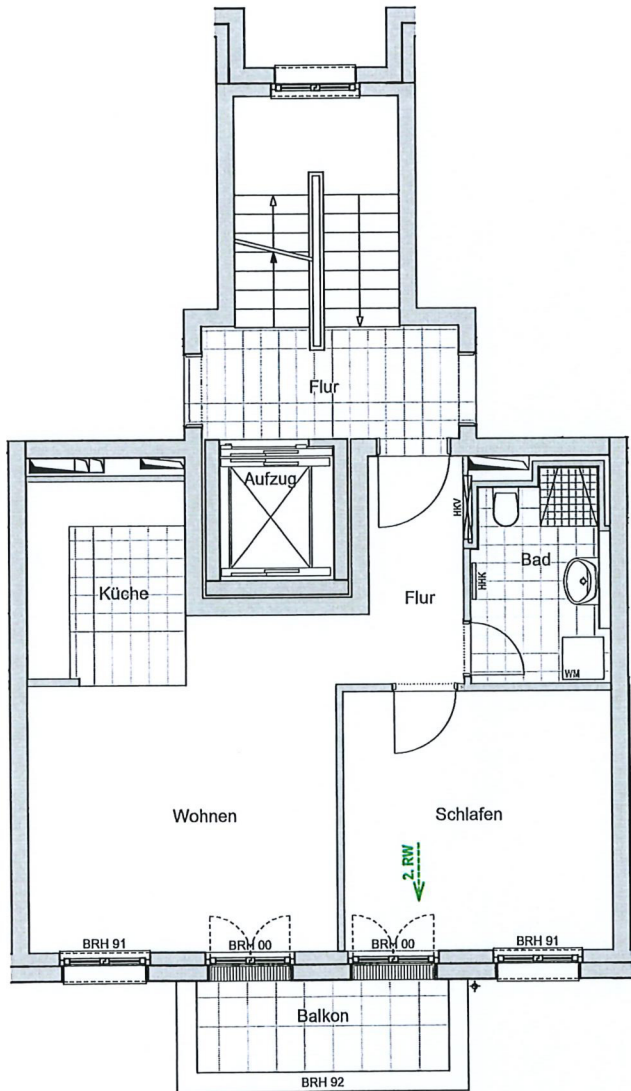


BEURKUNDUNGSZEICHNUNG

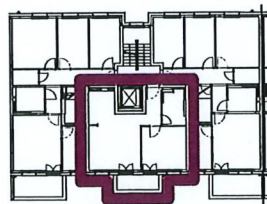
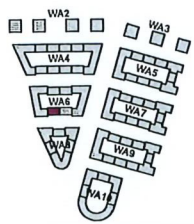
Parkstadt Karlshorst

Irmtraud-Morgner-Straße 3, 10318 Berlin-Lichtenberg
 Eigentumswohnung, WA6, Haus H, 2. OG

WE 06/H/2OG/02 (098)



Raumbezeichnung	Flächenansatz [%]	Fläche [m ²]	Wohnfläche [m ²]
Wohnen	100	17,77	17,77
Schlafen	100	13,33	13,33
Küche	100	6,05	6,05
Flur	100	4,55	4,55
Bad	100	5,31	5,31
Balkon	50	4,42	2,21
Gesamtwohnfläche			49,22



- AHD Abhangdecke
- HHK Handtuchheizkörper
- HKV Heizkreisverteiler
- WM Waschmaschine
- BRH Brüstungshöhe
- ⊕ Fallrohr

