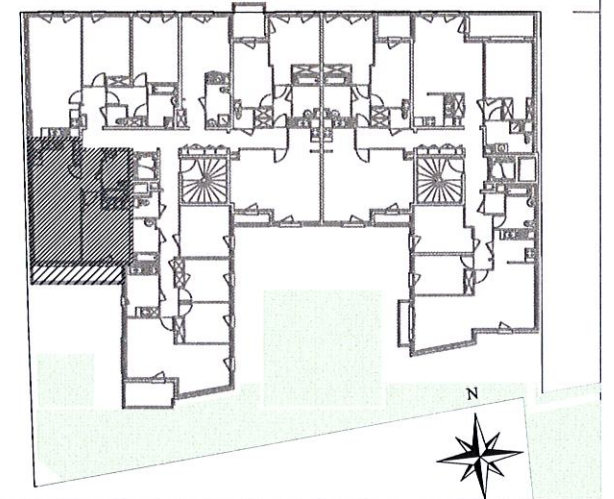


TERRASSES PAJOL

PARIS XVIII^e

Rue Marc Seguin



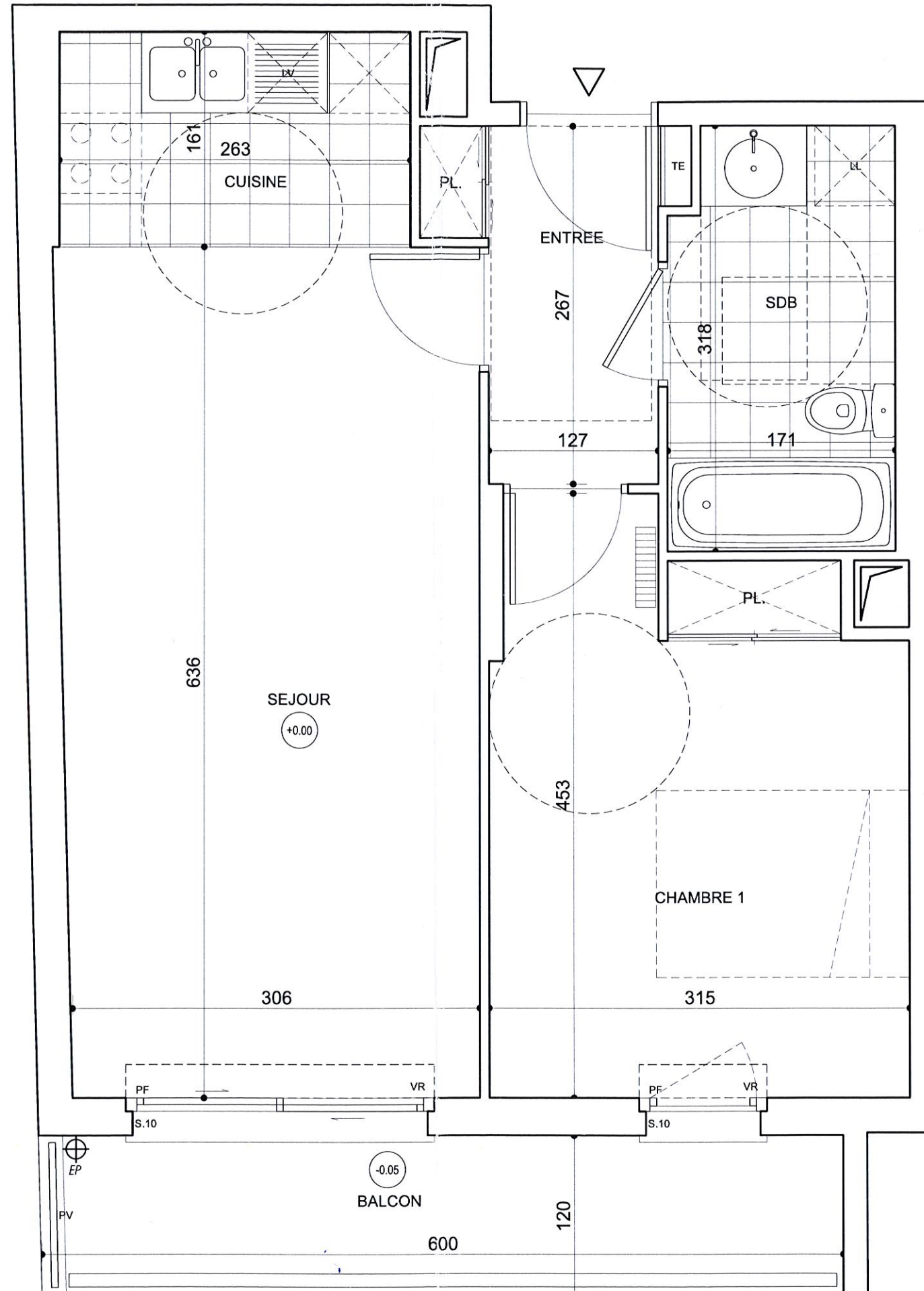
2 Pièces

Bâtiment 1

N°132

3ème étage

PIECE	SURFACE	dont placard
Réception	23.75m ²	0.45m ²
dont : Entrée	3.80m ²	
Séjour	19.95m ²	
Cuisine	4.25m ²	
Chambre 1	12.80m ²	0.80m ²
Salle de bain	5.30m ²	
TOTAL HABITABLE :	46.10m²	
Balcon	5.70m ²	



05/04/2009

[Handwritten signatures]

LEGENDE

TE :	Tableau Electrique	F :	Fenêtre
A. :	Allège	PF :	Porte Fenêtre
A.V. :	Allège Vitrée	VR :	Volet Roulant
S. :	Seuil	PV :	Pare Vue
////	Soffite & Faux-Plafond		

NOTA :
Des modifications sont susceptibles d'être apportées à ce plan en fonction des nécessités techniques de réalisation, tant en ce qui concerne les dimensions libres que l'équipement. Les surfaces sont approximatives, les retombées, soffites, faux-plafonds et équipements sanitaires sont figurés à titre indicatif et peuvent subir des modifications pour impératif technique. Les appareils ménagers ne sont pas fournis.

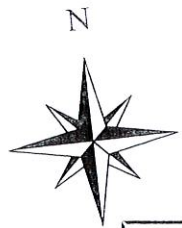


[Handwritten signature]

LES NOUVEAUX CONSTRUCTEURS

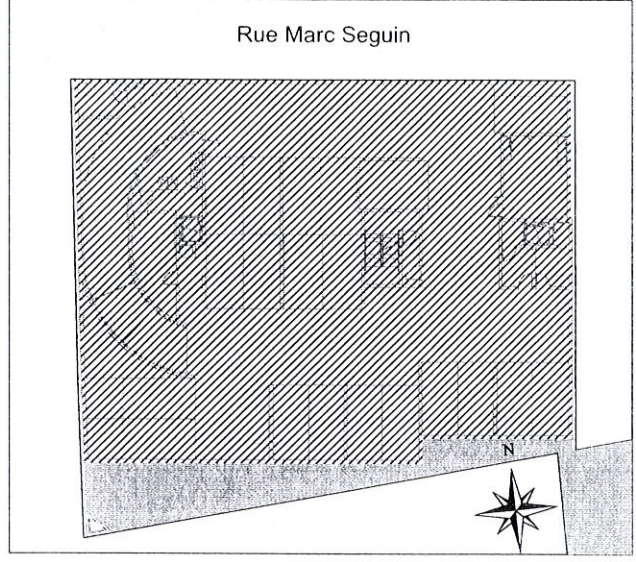
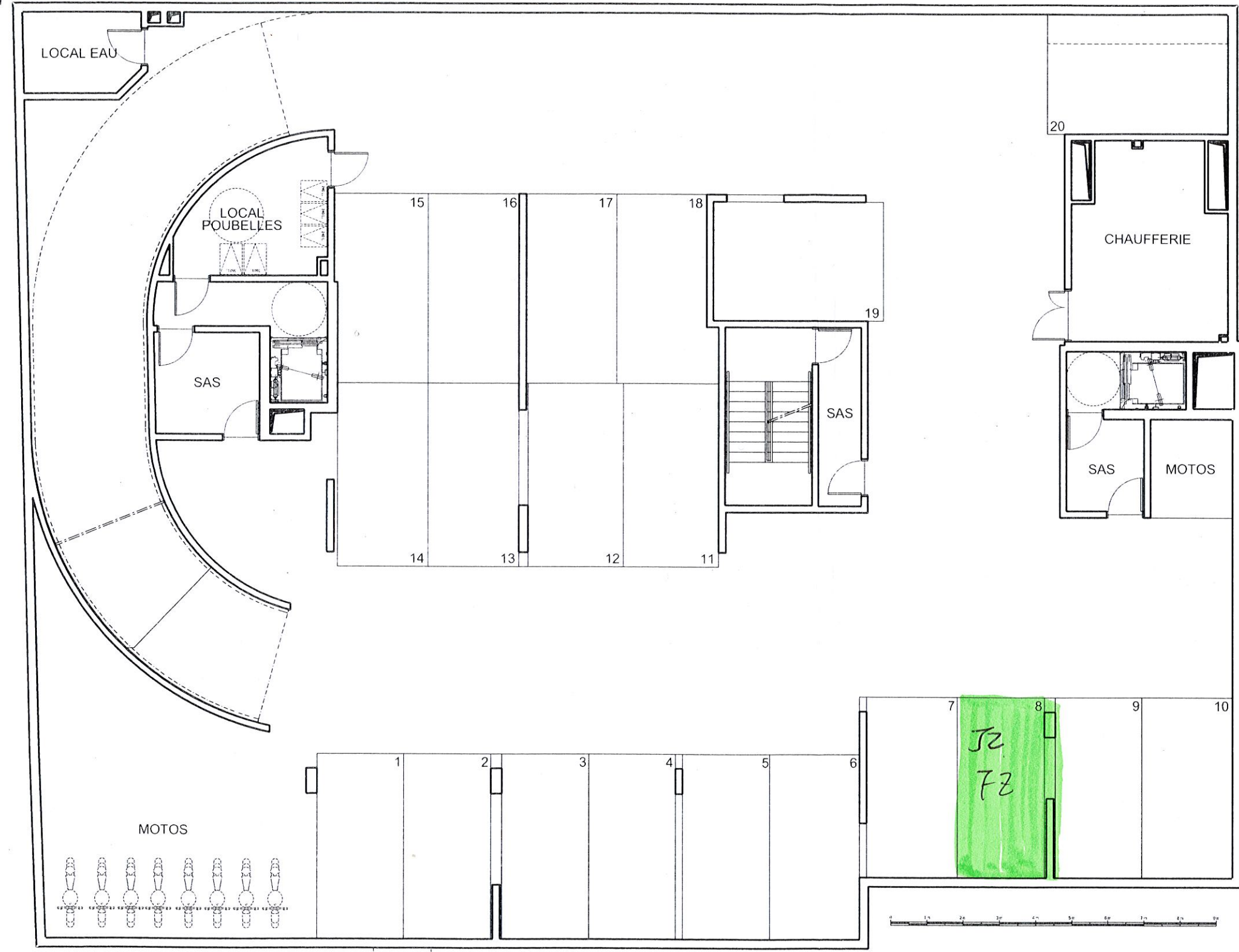
Sans indice

Septembre 2008



TERRASSES PAJOL

PARIS XVIII



Parking
Bâtiment 1 - 2
1er Sous-sol

PK 10
[Signature]

NOTA :
Des modifications sont susceptibles d'être apportées à ce plan en fonction des nécessités techniques de réalisation, tant en ce qui concerne les dimensions libres que l'équipement. Les surfaces sont approximatives, les retombées, soffites, faux-plafonds et équipements sanitaires sont figurés à titre indicatif et peuvent subir des modifications pour impératif technique. Les appareils ménagers ne sont pas fournis.

05/04/2009
[Signature]