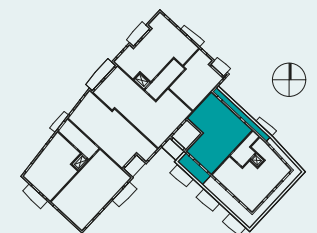


# 100+

*Leben in Bad Godesberg.*

## WOHNUNG 31 3-Zimmer-Wohnung, 3. OG

|                      |                                |
|----------------------|--------------------------------|
| Wohnen/Kochen/Essen  | 43,34 m <sup>2</sup>           |
| Zimmer 1             | 16,82 m <sup>2</sup>           |
| Zimmer 2             | 14,35 m <sup>2</sup>           |
| Bad                  | 5,33 m <sup>2</sup>            |
| Gästebad             | 4,46 m <sup>2</sup>            |
| Flur                 | 4,95 m <sup>2</sup>            |
| Abstellraum          | 1,26 m <sup>2</sup>            |
| Dachterrasse 1 (50%) | 6,00 m <sup>2</sup>            |
| Dachterrasse 2 (50%) | 3,00 m <sup>2</sup>            |
| <b>Gesamt</b>        | <b>ca. 99,51 m<sup>2</sup></b> |



Alle Flächenangaben sind ca.-Angaben.

Die nachfolgenden Pläne sind nur insoweit verbindlich, als in ihnen Darstellungen enthalten sind, auf die in der Urkunde Bezug genommen wird. Im Übrigen sind die Darstellungen nur beispielhaft und geben die endgültige Bauausführung nicht wieder. Die Zeichnung erhebt insoweit keinen Anspruch auf Vollständigkeit und Richtigkeit. Änderungen können sich aufgrund von Planungsänderungen oder behördlichen Auflagen ergeben. Die Wohnflächenberechnung erfolgt gemäß der WoFIV.

