

PHILIPP BÜNGER ARCHITEKTUR GMBH

Philipp Bünger, Pappelallee 6, 10437 Berlin

Wohnflächenberechnung

gemäß WohnflächenV, Stand 25.11.2003

Objekt

Bismarckstraße 87, 10627 Berlin
WE 545, 6.OG

Datum (Aufmaß)

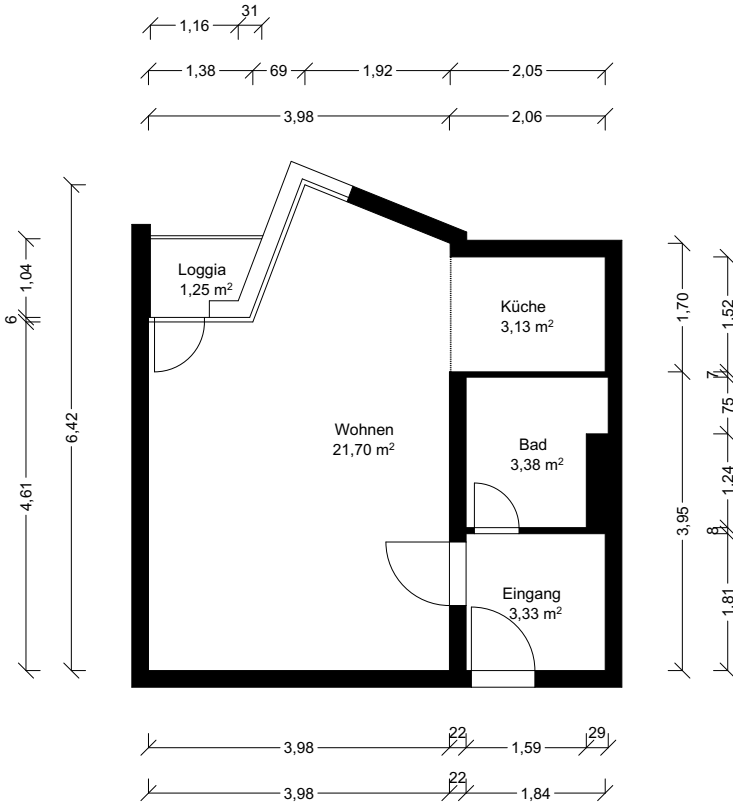
12.04.2023

Anmerkungen

Gemäß WoFIV werden Balkon- und Terrassenflächen mit 25%, höchstens jedoch mit 50%, Flächen mit einer lichten Raumhöhe von mindestens 1m und maximal 2m mit 50% angerechnet. Fenster- und Wandnischen, welche nicht bis zum Fußboden herunterreichen oder eine Tiefe von $\leq 0,13\text{m}$ aufweisen, sowie Flächen mit einer lichten Höhe von weniger als 1m werden nicht berücksichtigt. Es sind nur Flächen innerhalb der Wohneinheit angerechnet. Alle Flächen sind per CAD ermittelt und gerundet.

| Raum | Faktor | Wohnfläche (m ²) |
|-------------------------------|--------|------------------------------|
| Wohnen | 1,0 | 21,70 |
| Küche | 1,0 | 3,13 |
| Bad | 1,0 | 3,38 |
| Eingang | 1,0 | 3,33 |
| Loggia (1,25 m ²) | 0,5 | 0,63 |
| Gesamt | | 32,17 |





Architektenliste Nr. 1434
 Dipl.-Ing. Philipp Bünger
 Preisachaffender Architekt
 Kammer Berlin
Philipp Bünger