

2.08 CT -

Sonderwünsche:

Mit der Ausführung einverstanden:

Datum Unterschrift

Projekt  
PAUL-LINCKE-HÖFE  
Paul-Lincke-Ufer 8a-f  
10999 Berlin-Kreuzberg

Bauherr  
REALPROJEKT BAUVORHABEN  
PAUL-LINCKE-HÖFE GMBH  
Mehlsesstr. 28-48 10985 Berlin  
Tel 030/7880 06-0 Fax 7880 0610

Entwerfer  
CHRISTOPH LANGHOF  
Prof. Dipl. Ing. Architekt UA BDA DMB  
mit Thomas Hehn Architekt  
Hardenbergstr. 28 10623 Berlin  
Tel 030/881 40 81 Fax 881 26 17

Planung (Bauteil)  
HENNE, WISCHER UND PARTNER  
Freie Architekten, mit Michael Stark  
Reichenberger Str. 80 10999 Berlin  
Tel 030/6110 8561 Fax 6110 8560

Planungsphase/Fortschreibung  
Ausführungsplanung

Projekt  
Haus 2  
Grundriss 2.08

Problemlösung  
Loft 2.08

Projekt  
101  
Kassendi  
1/50  
Rechnung  
TH/MS

Datum  
03.08.1999  
H2-G-004  
H2

4.33  
3.00

89

35

4.05<sup>5</sup>  
3.00

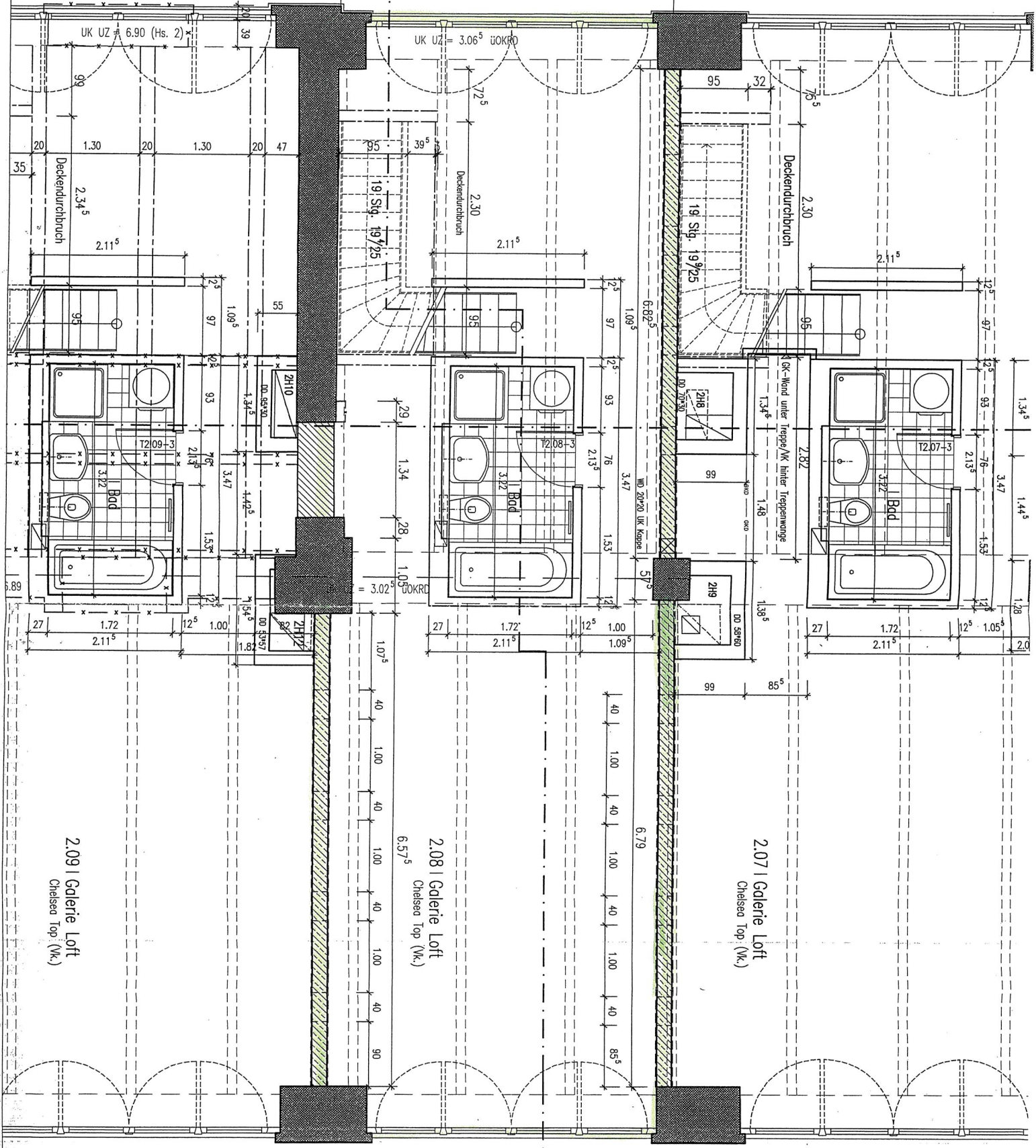
1.17

4.10  
3.00

↑  
2 ‰

⊙  
4.3

| Rettungsweg Oberfläche flügelgeglättet



2.09 | Galerie Loft  
Chelsea Top (Wk.)

2.08 | Galerie Loft  
Chelsea Top (Wk.)

2.07 | Galerie Loft  
Chelsea Top (Wk.)

4.13  
3.00

1.19

4.03  
3.00

1.17

4.22  
3.00

5.32

4.58

6.01<sup>5</sup>

6.22<sup>5</sup>

6.06<sup>5</sup>

4.62

6.22<sup>5</sup>