

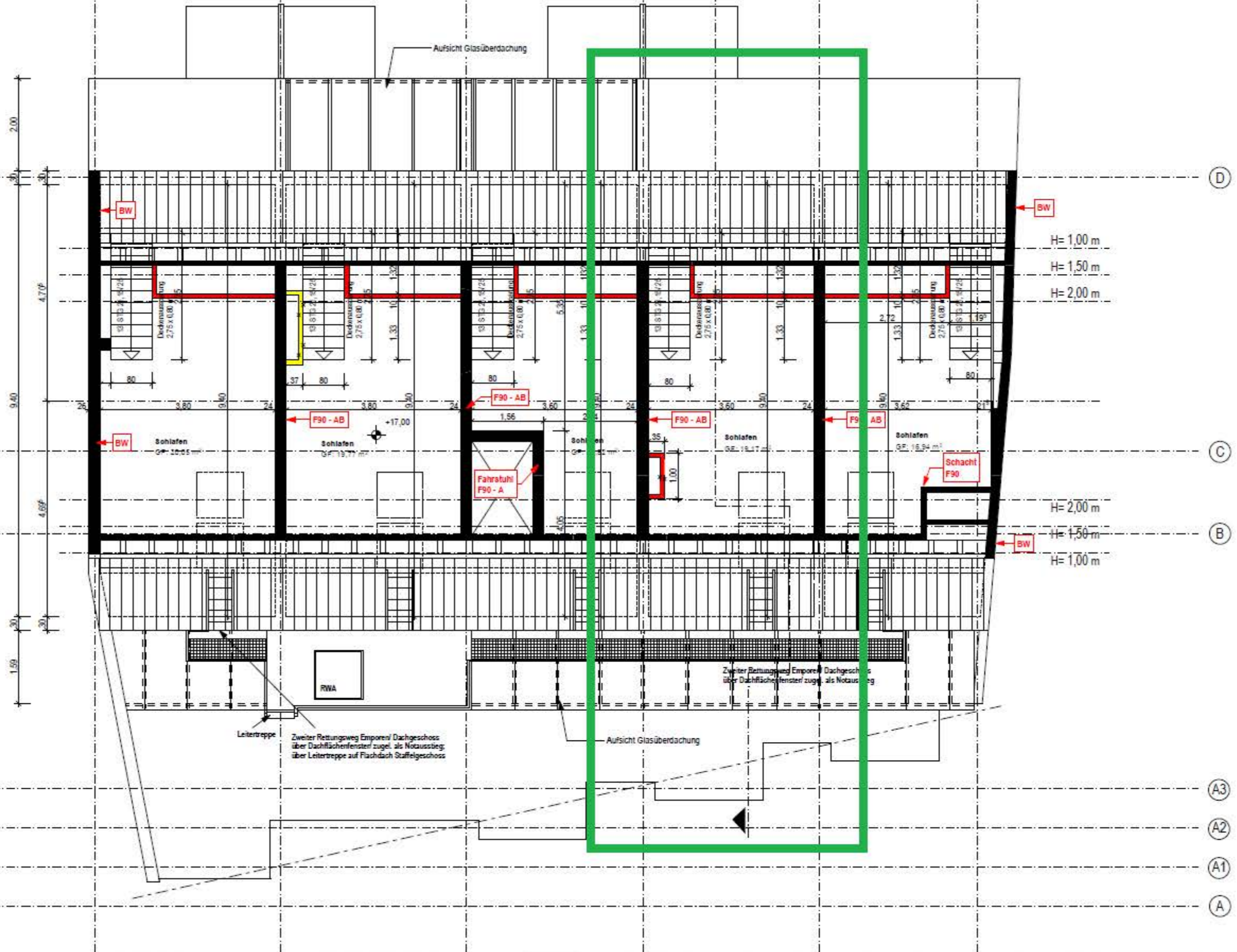
Wohnfläche gesamt SG+DG
243,71 m²

Nettogeschossfläche SG
178,53 m²

Legende

- Bestand
- Neu
- Abriss

Bauprojekt:	UMBAU APARTEMENTHAUS Stephanienstrasse 6 40211 Düsseldorf	
Bauteil:	Willibert Plum Dipl.-Ing Architekt Rheinallee 136 40545 Düsseldorf Tel.: 0211-555596 Fax: 0211-555597	Willibert Plum Dipl.-Ing Architekt Rheinallee 136 40545 Düsseldorf Tel.: 0211-555596 Fax: 0211-555597
	Datum u. Unterschrift Bauteil	Datum u. Unterschrift Bauteil



Nettogeschossfläche DG
90,75 m²

Legende

- Bestand
- Neu
- Abriss

Bauherr	UMBAU APARTEMENTHAUS Stephanienstrasse 6 40211 Düsseldorf	
Bauherr	Willibert Plum Dipl.-Ing Architekt Rheinallee 136 40545 Düsseldorf Tel.: 0211-555596 Fax: 0211-555597	Willibert Plum Dipl.-Ing Architekt Rheinallee 136 40545 Düsseldorf Tel.: 0211-555596 Fax: 0211-555597