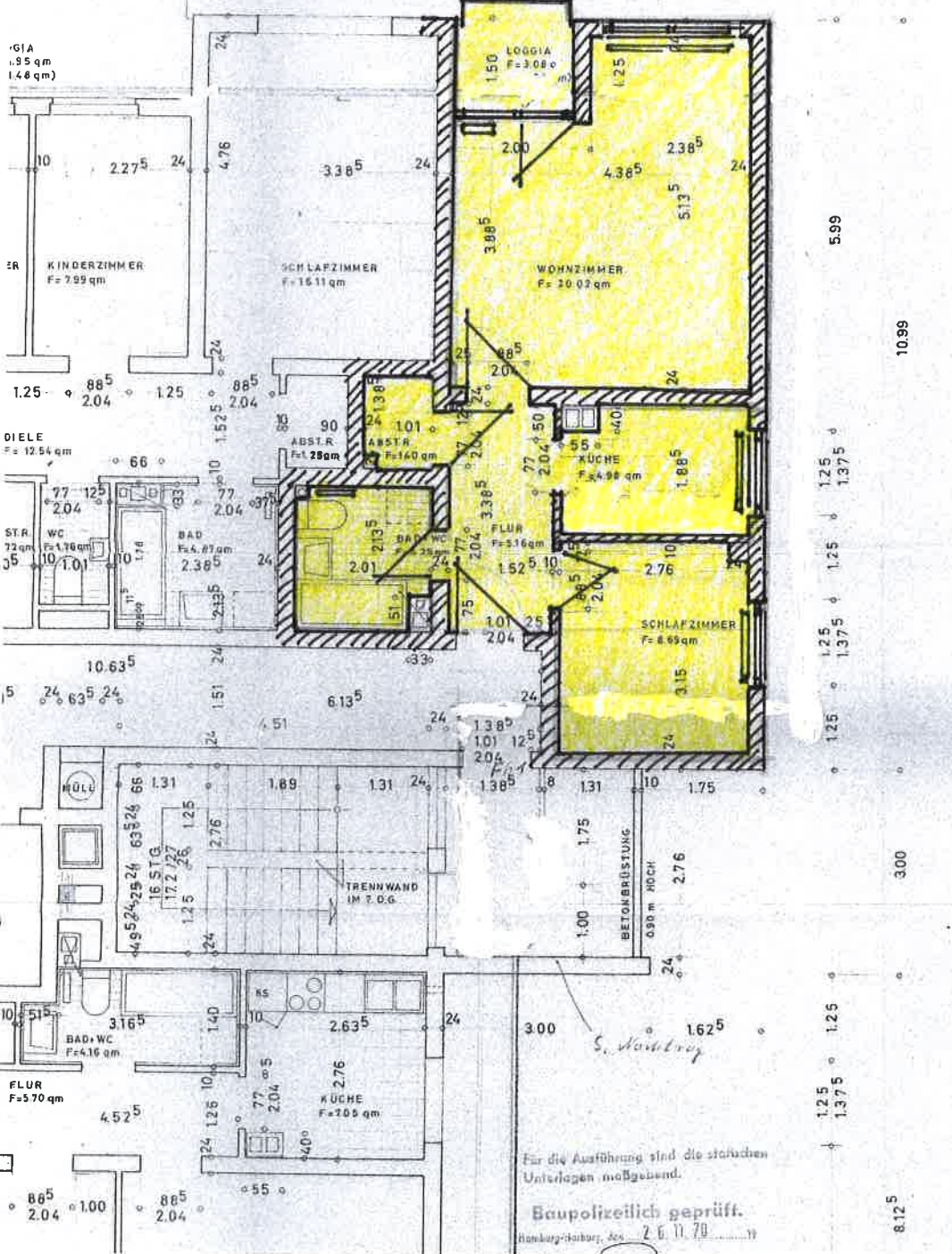


4.63<sup>5</sup> 3.86<sup>5</sup> 1.76 2.86<sup>5</sup>  
60 1.20 82<sup>5</sup> 93 2.00 93<sup>5</sup> 43 2.00 43<sup>5</sup>  
1.37<sup>5</sup> 1.37<sup>5</sup>

1 1/2 ZIMMER WOHNUNG BRUTTO 46.08 qm



Für die Ausführung sind die statischen Unterlagen maßgebend.

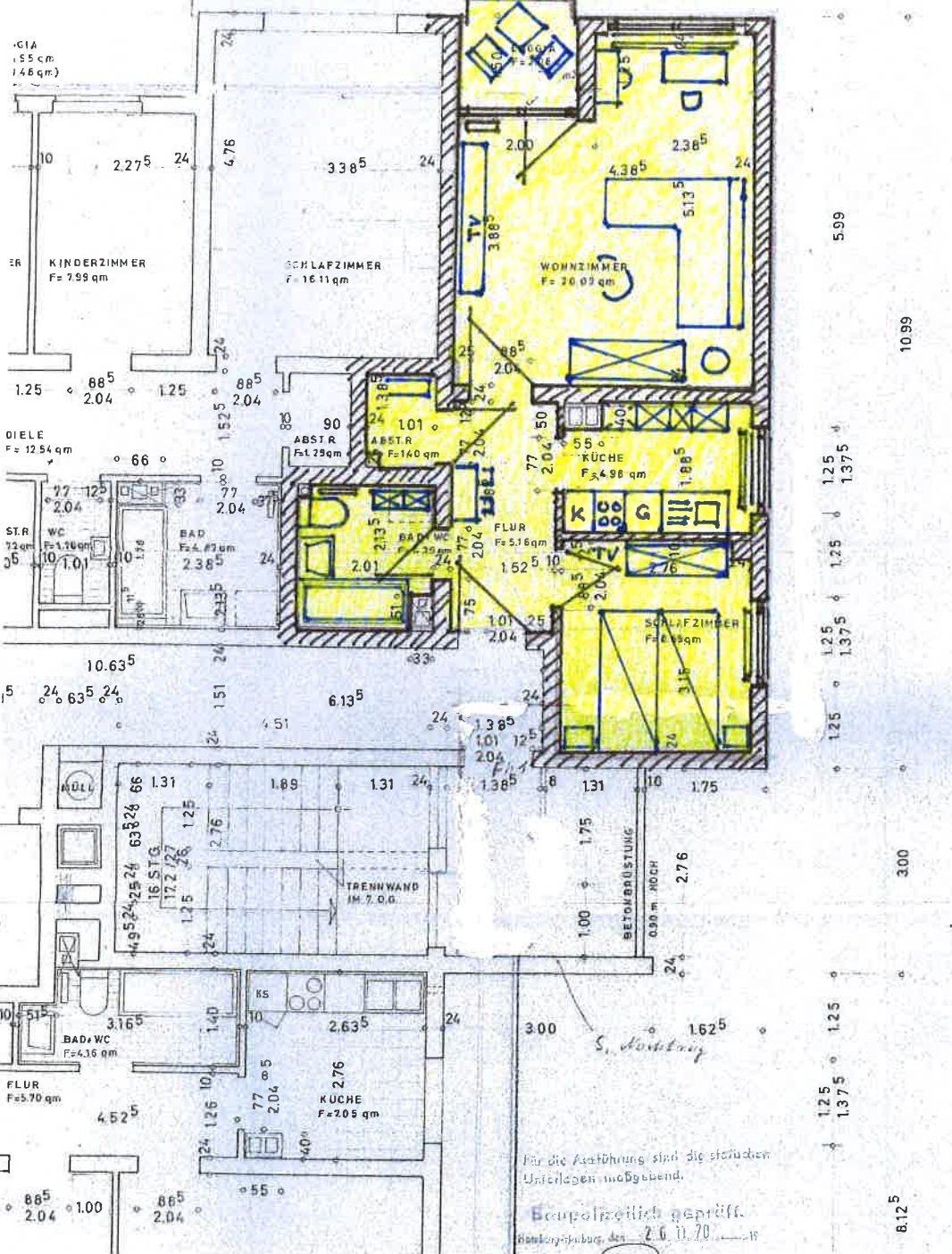
Baupolizeilich geprüft.  
Hamburg-Harburg, den 26.11.79



BEERENBERG 9  
21073 HAMBURG  
WOHNUNG 2.OG.  
M 1:100  
2018-10-22 HOPP

463<sup>5</sup> 386<sup>5</sup> 176 286<sup>5</sup>  
60 1.20 62<sup>5</sup> 93 200 93<sup>5</sup> 43 2.00 43<sup>5</sup>  
1.37<sup>5</sup> 1.37<sup>5</sup> 1.37<sup>5</sup>

1 1/2 ZIMMER WOHNUMG BRUTTO 46.06 qm



BEERENBERG 9  
21073 HAMBURG  
WOHNUNG 2. OG.  
M 1:100  
2018-10-22 HOPP

MÖBLIERUNG  
G GESCHIRRSPÜLER  
K KÜHL-/GEFRIERSCHRANK