

Anlage 1

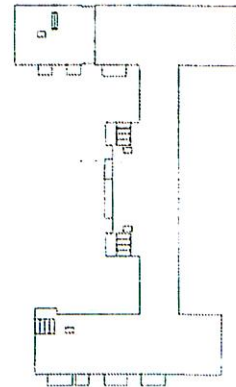
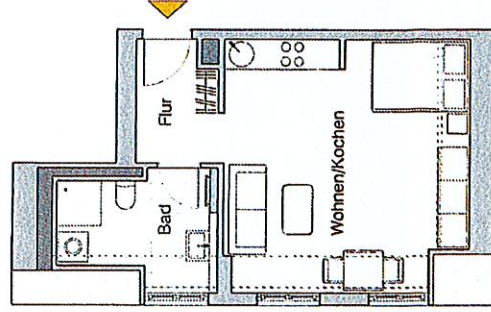
Safranberg Ensemble

Wirtschaftsgebäude, Wohnung H15

3.OG, 1 Zimmer, 35,95 m²

Wohnfläche:

Wohnen / Kochen	25,22 m ²
Bad	6,75 m ²
Flur	3,98 m ²
Summe	35,95 m²



Maßstab ca. 1:100

Wohnflächenberechnung in Anlehnung an die Wohnflächenverordnung (WohnFlV) 2004. Die überdeckten Balkone, Loggien, Terrassen sowie Dachterrassen werden mit 50 % angesetzt. Nicht überdeckte Balkone, Terrassen sowie Dachterrassen werden mit 25 % angesetzt. Bei nachträglichen Änderungen der Flächenberechnung sind die Flächenberechnungen nicht verbindlich. Die abgegebene Einrichtungsgegenstände gehören nicht zum Ausstattungsumfang und sind lediglich als Gestaltungsvorschläge zu verstehen. Eine Gewähr für die Vollständigkeit der Informationen kann nicht übernommen werden. Verantwortlich für die Ausarbeitung sind alle beteiligten Übertragungs- und Planungsbüros.