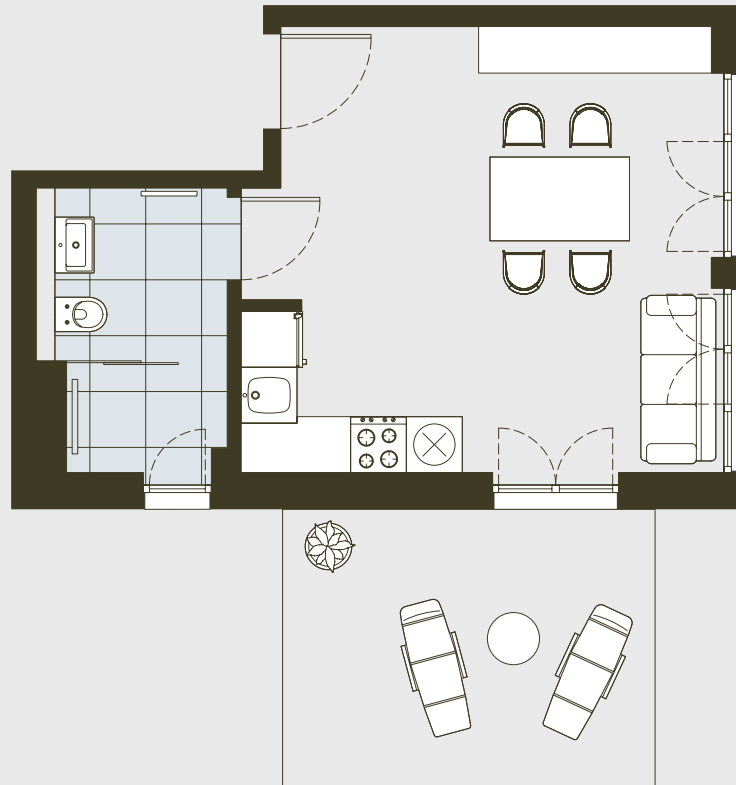


**WE 2.0.2**  
EG / 1 ZIMMER



Nutzfläche .....	41,08 m <sup>2</sup>
Wohnfläche .....	35,08 m <sup>2</sup>
Studio .....	23,25 m <sup>2</sup>
Bad .....	5,83 m <sup>2</sup>
Terrasse (*) .....	12,00 m <sup>2</sup>

\* Loggien, Terrassen und Balkone wurden mit 50% der Nutzfläche in die Wohnfläche eingerechnet. Pläne sind nicht maßstabsgetreu.

Die Möblierung dient lediglich zur Veranschaulichung und gehört nicht zur Ausstattung.