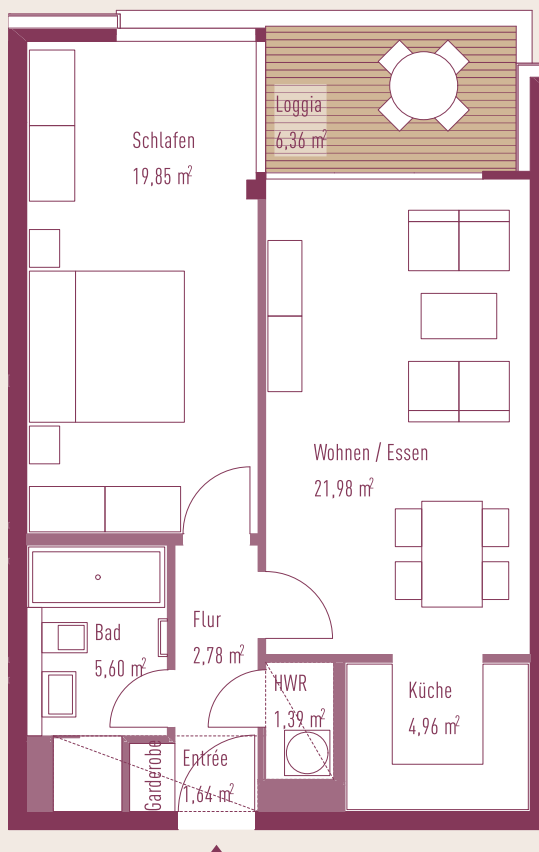




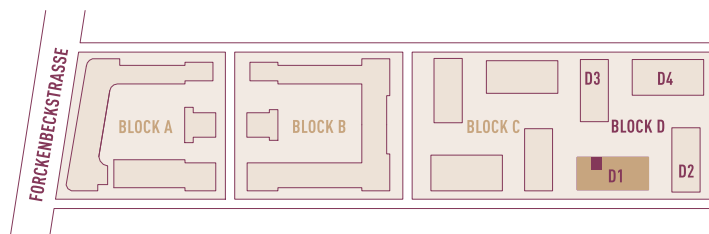
MAXIMILIANS QUARTIER

2 ZIMMER | 61,38 M² | 1. OG



www.maximiliansquartier.de

Wohnen / Essen	21,98 m ²
Schlafen	19,85 m ²
Bad	5,60 m ²
Küche	4,96 m ²
Flur	2,78 m ²
Entrée	1,64 m ²
Hauswirtschaftsraum	1,39 m ²
Loggia (6,36 m ²) anrechenbar	3,18 m ²
Wohnfläche netto	58,20 m ²
Wohnfläche gesamt	61,38 m²



Haftungsausschluss: Das Bild- und Planmaterial dient zum Teil der vorläufigen Illustration des Vorhabens. Abweichungen in einem späteren Planungsstadium bleiben ausdrücklich vorbehalten. Geringe Flächenabweichungen sind innerhalb des Grundrisstypes möglich! Aufgrund technischer Erfordernisse können in Küchen, Bädern, WCs und Nebenräumen ggf. Teilbereiche abgeköffert und Decken abgehängt werden. Terrassen/Balkone/Loggien werden zu 50% angerechnet, jedoch höchstens 10% der Gesamtwohnfläche. Die einzelnen Möbel und Decken sind nicht im Kaufpreis enthalten. Stand J0017