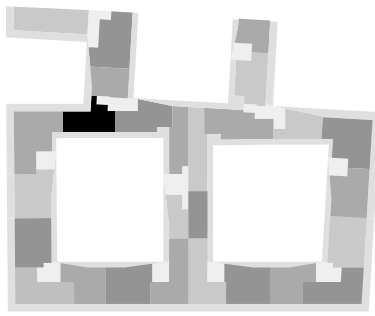
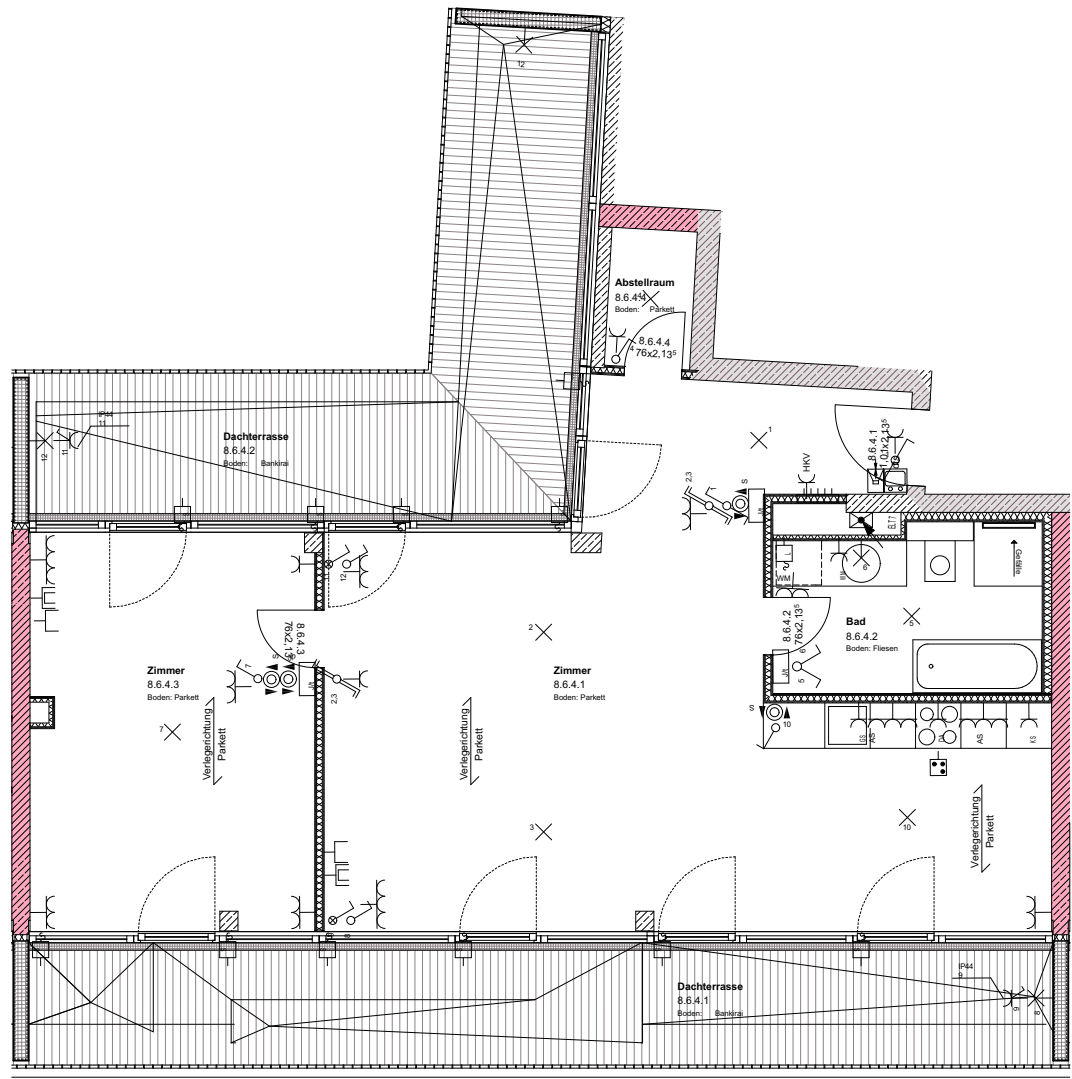




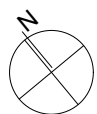
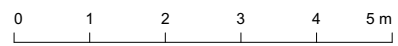
Im Zuge der weiteren Ausführungsplanung sowie Werk- und Montageplanung können Änderungen und Anpassungen erforderlich werden. Sär stehen deshalb unter dem Vorbehalt der Ausführungsplanung bzw. der Werk- und Montageplanung; ein Anspruch auf die angegebenen Maße Angaben und Festlegungen aus dem beurkundeten Kaufvertrag, der Baubeschreibung, und der Nachtragsvereinbarung Sonderausstattung h; Belangen Vorrang in Bezug auf Angaben in diesem Plan. Auf Erwerberwunsch sichtbar zu belassende Stahlbetonwände bleiben weitestgeher unbehandelt. Betonkosmetische Behandlungen werden nicht vorgenommen. Herstellungsbedingte Unebenheiten und Farbschattierungen sind und Möblierungen sind nicht Leistungsbestandteil.
 Im Falle der nicht rechtzeitigen Vorlage der erwerberseitigen Küchenplanung werden die Geräteanschlüsse wie planerisch dargestellt ausgefü



Alle Maße sind ca. Rohbaumaße zzgl. Putz, Naturstein, Fliesen etc. Toleranzen gem. DIN 18201 und DIN 18202 sind zu beachten.
 Örtliches Aufmaß für Einbauten zwingend erforderlich.
 Zu- u. Abwasserinstallation für den Anschluss von Küchen werden hinter dem Küchenkorpus teilweise ggf. auf Putz verlegt. Die Installationen sind bei der Planung der Küche zu berücksichtigen.



- Legende**
- ⊗ Deckenauslass
 - ⊗ Wandauslass
 - ⊗ Einfachsteckdose
 - ⊗ Doppelsteckdose
 - ⊗ Dreifachsteckdose
 - ⊗ Steckdose schaltbar
 - ⊗ Ausschalter
 - ⊗ Ausschalter beleuchtet
 - ⊗ Wechselschalter
 - ⊗ Wechselschalter beleuchtet
 - ⊗ Ausschalter dimmbar
 - ⊗ Serienschalter
 - ⊗ Doppelwechselschalter
 - M Elektro Unterverteilung mit Medien-Verteiler
 - HKV Verteiler Fußbodenheizung
 - Gegensprechanlage
 - J/T Raumthermostat Fußbodenheizung
 - Taster
 - Tastdimmer mit Nebenstelleneingang
 - Tastdimmer Nebenstelle
 - Taster Sonnenschutz
 - IT-Anschlussdose (LAN)
 - Antennensteckdose (Radio + TV)
 - Steckdose Dunstabzugshaube
 - KS Steckdose Kühlschrank
 - GS Steckdose Geschirrspüler
 - AS Arbeitssteckdose h= 1,10m OKFB
 - WM Steckdose Waschmaschine
 - ⊗ Bodensteckdose mit Deckel
 - ⊗ Anschlussdose Herd
 - ⊗ Elt.-Anschluß Jalousie
 - ⊗ Lautsprecherkabel 2 x 2,5mm²
 - ⊗ Downlight in Abhangendecke
 - ⊗ Ar Armatur



| | | | | | |
|--|---|---|--|----------------------------|------------------------------------|
| BAUHERR ARCHIGON Bouchéstr. 39 GmbH & Co KG Oranienburger Straße 17, 10178 Berlin Tel. 030 - 23456 97 00 | PLANVERFASSER HKA HASTRICH KEUTHAGE ARCHITEKTEN Hastrich Keuthage Architekten Oranienburger Straße 17, 10178 Berlin Tel. 030 - 23456 97 00 | BAUVORHABEN b 039 Bouchéstraße 39 Berlin - Treptow | KÄUFER | DATUM 26.01.2018 | MAßSTAB 1 / 100 |
| | | | PLAN NR. B039_2_KDE_V_ES_-8_6.4_C | | WE 8.6.4 6. Obergeschoss |