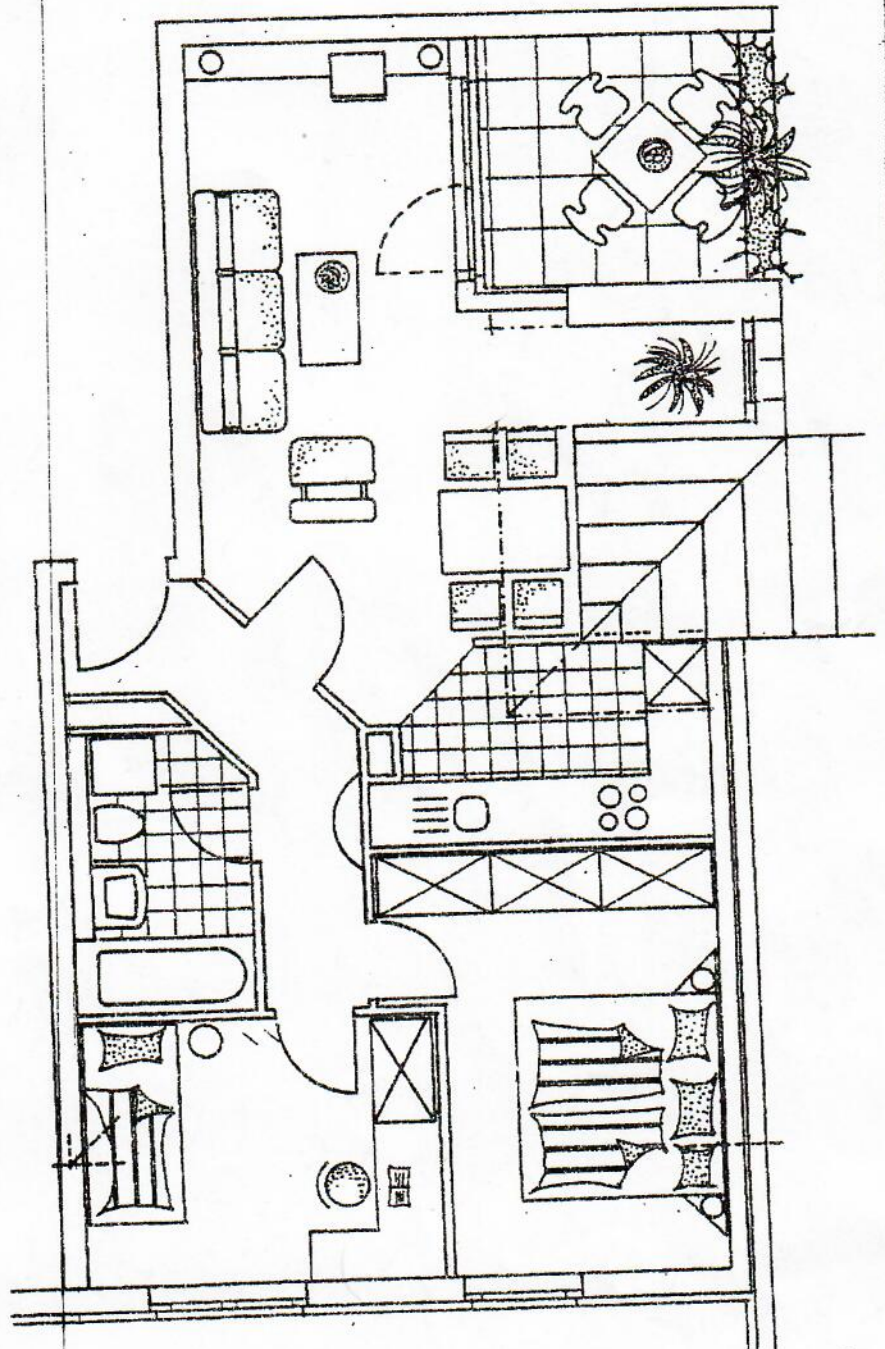
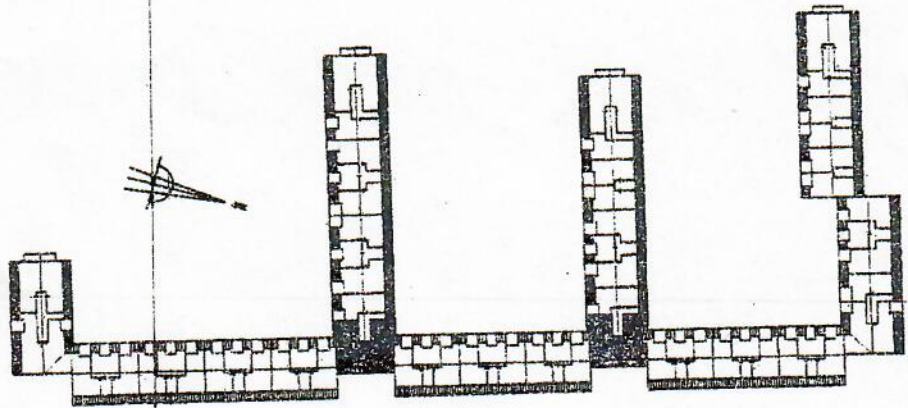


# Wohnungstyp O

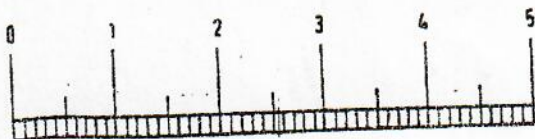
## 3-Zimmer-Wohnung

1. Wohnen	20,69 qm
2. Schlafen	11,90 qm
3. Kind	8,71 qm
4. Küche	5,22 qm
5. Bad	4,56 qm
6. Diele	5,25 qm
7. Abstellraum	0,36 qm
8. Balkon	6,30 qm
<b>Gesamt</b>	<b>62,99 qm</b>

Für die Ermittlung der Netto-Wohnfläche wird die Fläche des Balkons nur zur Hälfte angesetzt. Die Netto-Wohnfläche beträgt dementsprechend 59,84 qm. Die eingezeichnete Möblierung ist nicht Bestandteil des Angebotes. Sie dient lediglich dem besseren Verständnis der Raumabteilung.



*1,1 cm → 0,8 cm in Natur*



Abgebildet ist der Grundriß der Wohnungen Nr. 434 und 637.  
Die Wohnungen Nr. 435 und 638 liegen spiegelbildlich hierzu (siehe Übersichtsplan oben rechts bzw. auf der Seite 34).