

## 2-ZIMMER-WOHNUNG

HAUS C

WOHNUNG 401 | 3. OG

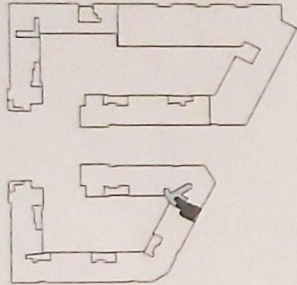
BAUGLEICH

WOHNUNG 385 | 1. OG

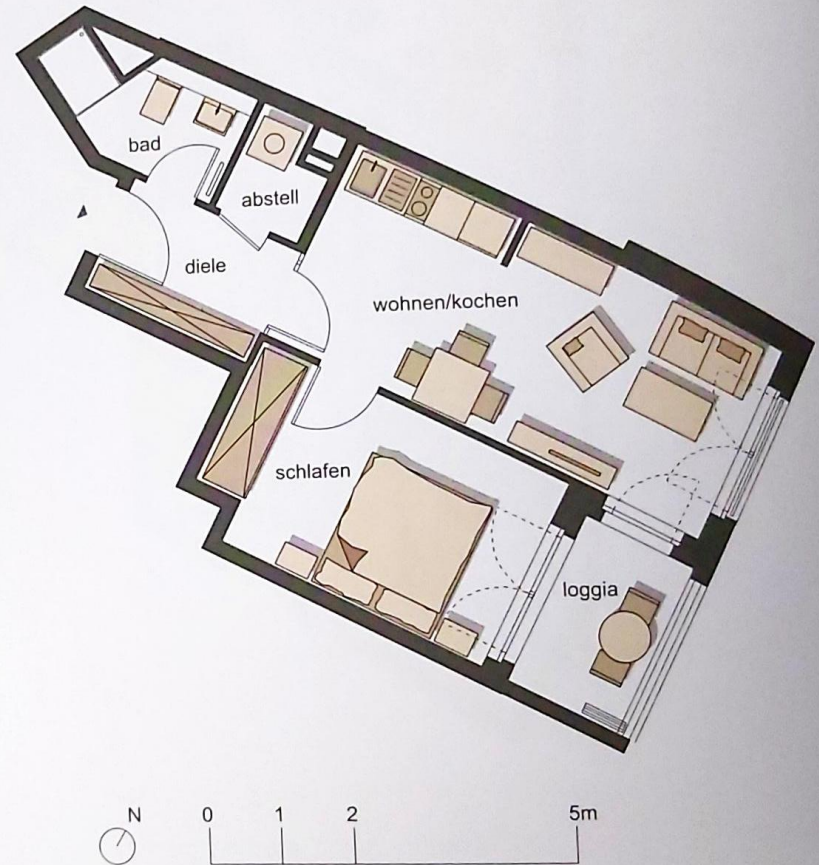
WOHNUNG 393 | 2. OG

WOHNUNG 409 | 4. OG

WOHNUNG 417 | 5. OG



Diele	4,37 m <sup>2</sup>
Abstell	1,70 m <sup>2</sup>
Bad	3,90 m <sup>2</sup>
Wohnen/Kochen	18,92 m <sup>2</sup>
Schlafen	12,43 m <sup>2</sup>
Loggia	2,03 m <sup>2</sup>
<b>Wohnfläche gesamt</b>	<b>43,35 m<sup>2</sup></b>



Grundrisse im Maßstab 1:100 (bei einem Ausdruck DIN A4 auf 100%). Freiflächen, Terrassen, Dachterrassen, Loggien und Balkone sind zu 50% angerechnet.  
 Alle Flächenangaben ohne Gewähr. Die Angaben, Visualisierungen und Beschreibungen spiegeln den aktuellen Planungsstand wider. Eingezeichnetes Mobiliar sowie Vorhänge und Küchenobjekte geben Kaufumfang. Maßgeblich für Angaben zu Ausstattung und Objektausführung ist die Baubeschreibung. Im Zuge des Genehmigungsverfahrens und der späteren Ausführungsplanung können sich Änderungen