



Schnitt

- UMFASSUNGSWÄNDE
- KELLER: TVG IN KZJM
- ERG-UNTERBERG: TVG IN KZJM
- I-II OBERBERG: BIMS IN KZJM
- INNENWÄNDE
- ZIEGEL, TVG BIMS II. KZJM
- DECKEN
- STAHLBETONDECKEN
- TREPPE
- MASSIVTREPPE MIT
- KUNSTSTEINBELAG

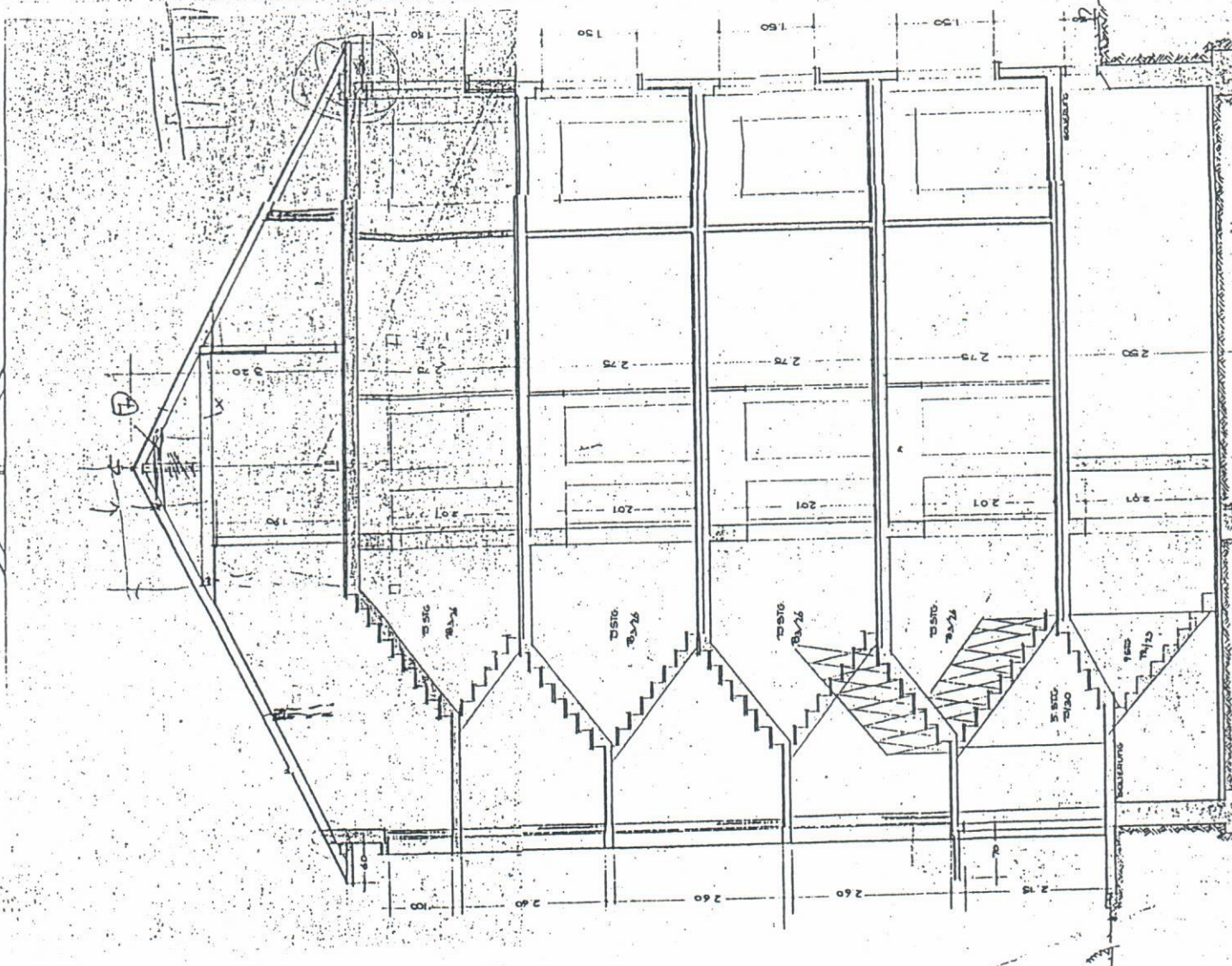
BAUVORHABEN  
FRANKFURT/M.  
PARKSTRASSE 18, 15.

SCHNITT:  
MASSSTAB: 1:50.

DER BAUHERR:  
VREIHANDESEL SCHAFF  
Für Kredit- und Sparbank  
FRANKFURT AM MAIN  
Liebfrauenberg 37, Tel. 914 5 u. 915 95  
DER ARCHITECT:

HEINRICH BUHRO  
ARCHITEKT

Geprüf  
Frankfurt/M. den ... 195  
Der Magistrat  
Bauniederbehörde  
im Auftrag



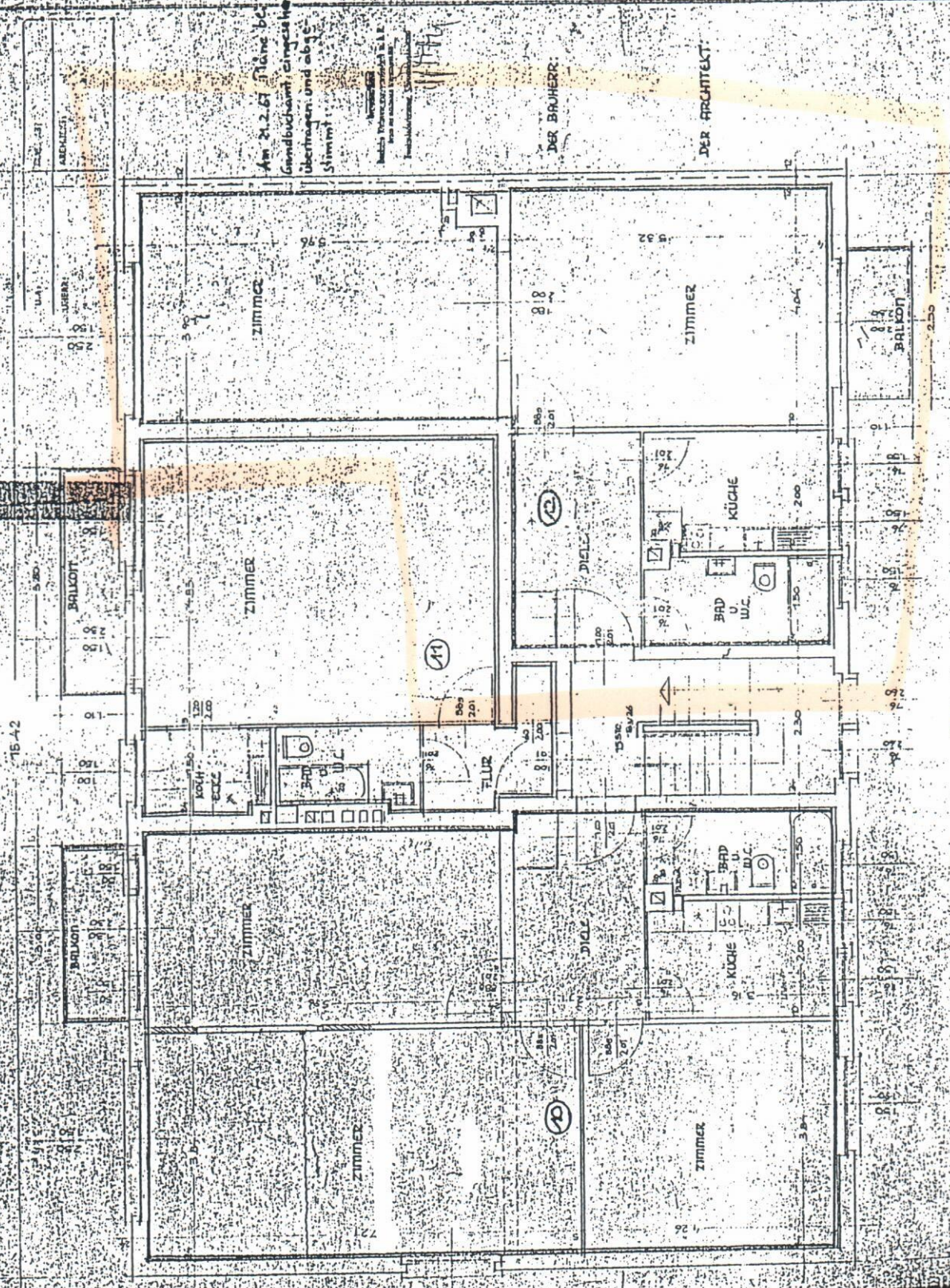
# BAUVORHABEN

FFM PARKSTRASSE 13, 15

GRUNDRISS

MASSSTAB 1:50

1. Etage (10) 3. Etage (10) 4. Etage (10) 5. Etage (10) 6. Etage (10) 7. Etage (10) 8. Etage (10) 9. Etage (10) 10. Etage (10) 11. Etage (10) 12. Etage (10) 13. Etage (10) 14. Etage (10) 15. Etage (10) 16. Etage (10) 17. Etage (10) 18. Etage (10) 19. Etage (10) 20. Etage (10) 21. Etage (10) 22. Etage (10) 23. Etage (10) 24. Etage (10) 25. Etage (10) 26. Etage (10) 27. Etage (10) 28. Etage (10) 29. Etage (10) 30. Etage (10) 31. Etage (10) 32. Etage (10) 33. Etage (10) 34. Etage (10) 35. Etage (10) 36. Etage (10) 37. Etage (10) 38. Etage (10) 39. Etage (10) 40. Etage (10) 41. Etage (10) 42. Etage (10) 43. Etage (10) 44. Etage (10) 45. Etage (10) 46. Etage (10) 47. Etage (10) 48. Etage (10) 49. Etage (10) 50. Etage (10) 51. Etage (10) 52. Etage (10) 53. Etage (10) 54. Etage (10) 55. Etage (10) 56. Etage (10) 57. Etage (10) 58. Etage (10) 59. Etage (10) 60. Etage (10) 61. Etage (10) 62. Etage (10) 63. Etage (10) 64. Etage (10) 65. Etage (10) 66. Etage (10) 67. Etage (10) 68. Etage (10) 69. Etage (10) 70. Etage (10) 71. Etage (10) 72. Etage (10) 73. Etage (10) 74. Etage (10) 75. Etage (10) 76. Etage (10) 77. Etage (10) 78. Etage (10) 79. Etage (10) 80. Etage (10) 81. Etage (10) 82. Etage (10) 83. Etage (10) 84. Etage (10) 85. Etage (10) 86. Etage (10) 87. Etage (10) 88. Etage (10) 89. Etage (10) 90. Etage (10) 91. Etage (10) 92. Etage (10) 93. Etage (10) 94. Etage (10) 95. Etage (10) 96. Etage (10) 97. Etage (10) 98. Etage (10) 99. Etage (10) 100. Etage (10)



Am 21.2.67 wurde bc  
Grundbuchamt eingetragene  
Übertragen und abge-  
stimmt

Architekt  
Friedrichshagen, Schöneberg

DER BAUHERR:

DER ARCHITECT:

OBERGESSCHLOSS



1200

(Stand 14.12.93)  
neu

GEMEINSCHAFTS RAUM

04  
I. OG li.  
Wohnküche

02  
EG Mi.  
BATH

01  
EG li.  
BATH

06 von  
BERNUTH  
I. OG re.

Regel III. OG Mi.  
Dachstuhl  
03 Teil  
EG re.

12  
DREI  
III. OG re.

08 neu  
II. OG Mi.

09 wird  
II. OG re.

07 Wickel  
II. OG li.

Büro  
010  
III. OG li.

