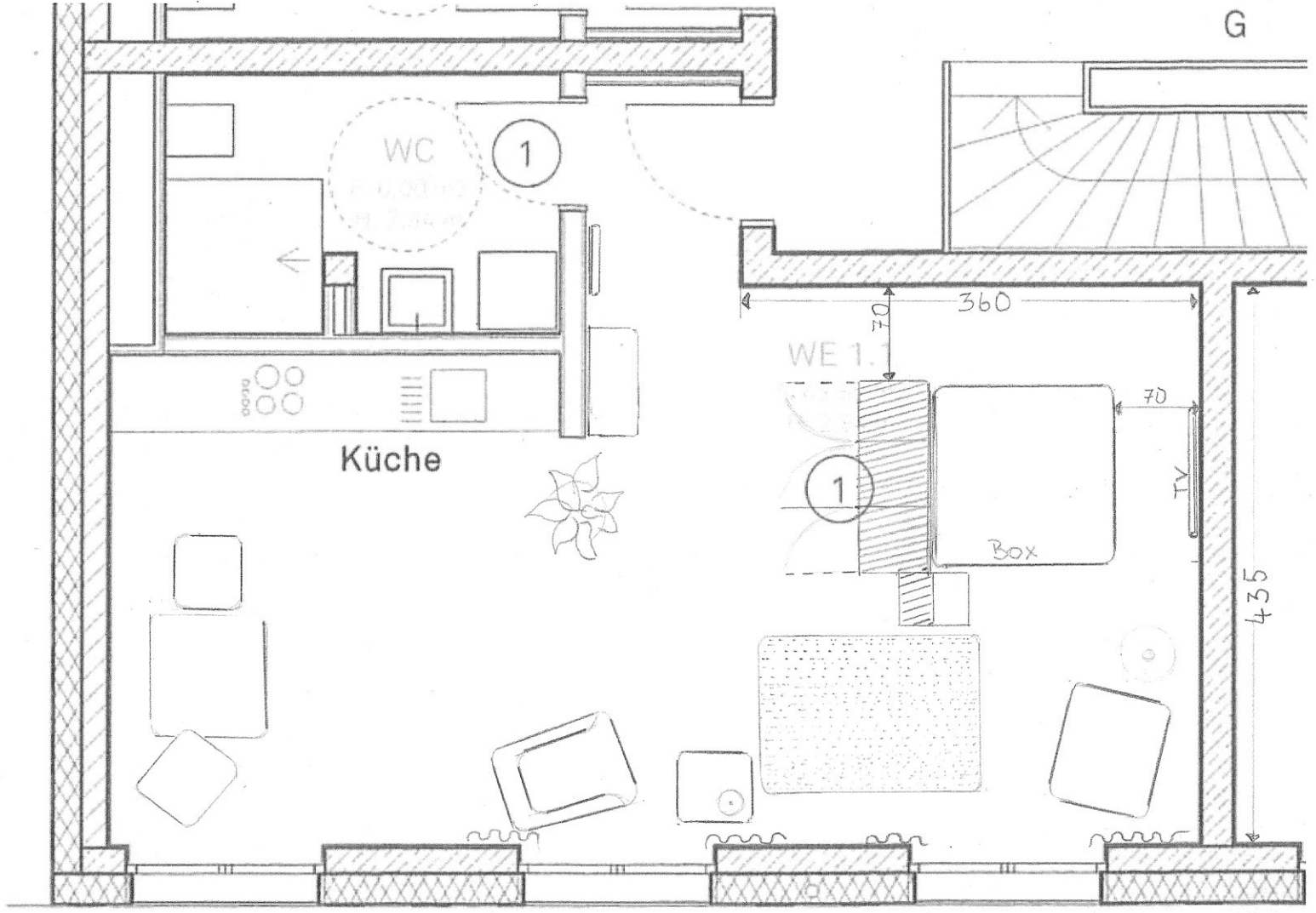


13,24  
44  
1,93<sup>5</sup>  
16<sup>5</sup>  
65  
3,18  
15



62<sup>5</sup> 42 1,22<sup>5</sup> 27 1,58 20 1,20<sup>5</sup> 1,60 3,60 1,45 28  
1,45 1,60 1,45 1,60 1,45 1,60  
18,00